

KYOEI
SINCE 1964



石材・タイル用すべり止め

新技術!

皮膜がないすべり止め

効果
実証

おどろくほど、すべりがピタッ

実績

多くの現場で選ばれています

しっかり

効果は
半永久的

リストンガードメンテナンスを
利用した場合。

リストンガード

RESTONE GUARD

なぜ 滑り止めが必要なのでしょうか？

床に貼られたミカゲ石・大理石・タイルは非常に美しいものですが、雨が降って床面が濡れるととても滑りやすくなり、転倒により死亡事故を起こす重大な要因になります。小さなお子様、お年寄りの転倒事故が毎年数多く発生しており、訴訟問題になった例も多々報告されております。
リストンガードで床材表面を防滑加工することにより、転倒事故を防ぎます。



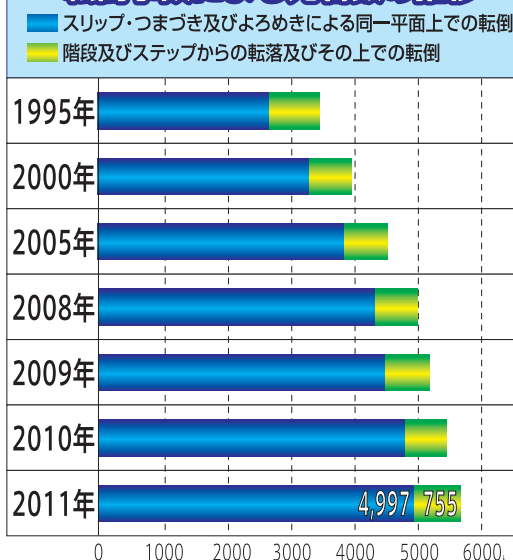
4,997人 = 転倒での年間死亡事故者数

スリップ、つまづき及びよろめきによる同一平面上での転倒

厚生労働省「人口動態統計」：平成23年度

平成23年度の交通事故による死者は6,741人でした。転倒により命を落とした人の数は、それに迫る勢いで増加しています。しかも、ケガを含めると転倒事故は全国で何万件という数にのぼります。過去の訴訟に至った多くの判例では、施設管理者に安全義務および管理責任が問われ、いずれも高額な損害賠償の支払い命令が出ています。
—— 高齢者社会に向け、いまや公共施設での防滑工事は必須なのです。

転倒事故による死者数の推移



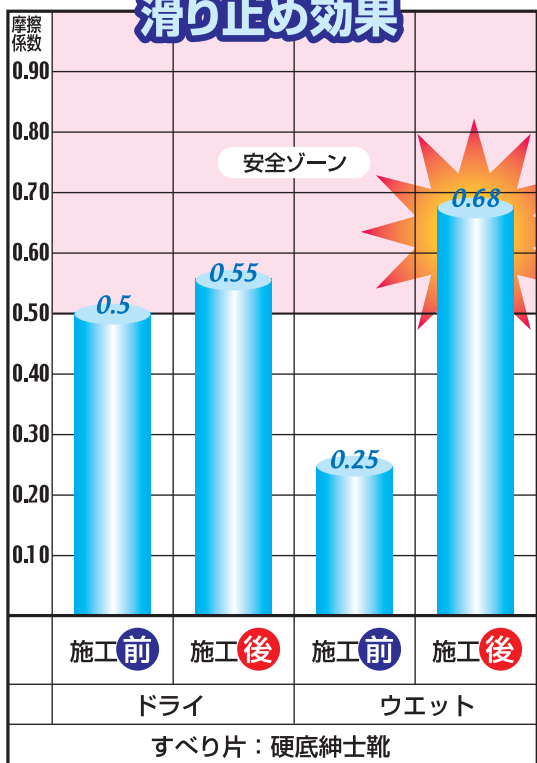
訴訟事例… ①

コンビニで女性買物客が清掃後の濡れた床で転倒。左腕を陳列棚にぶつけ17cmの傷跡が残るケガ。大阪地裁は店側がからぶきを怠ったとしてファミリーマートに115万円の賠償命令。「客が滑って転ばないよう安全指導する義務を怠った」と述べた。(2001年7月)

訴訟事例… ②

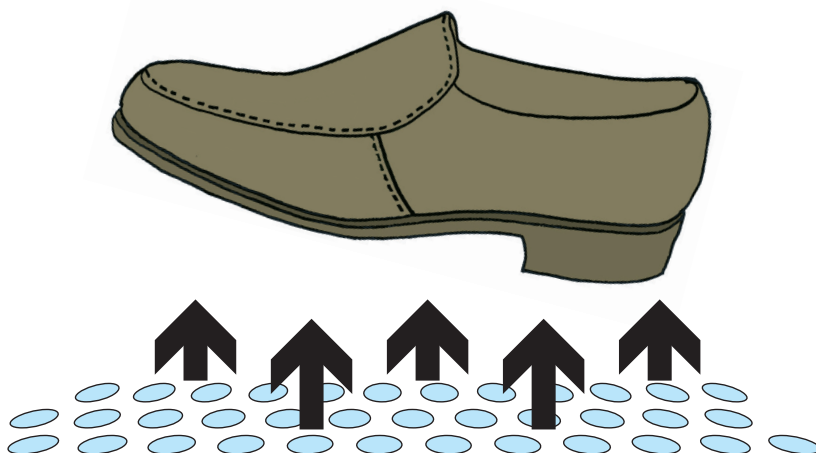
池袋メトロポリタンプラザ7階通路で主婦が転倒。左足を骨折、左股関節の機能が失われる後遺症が残った。東京地裁は駅ビル会社に「床に油や水などが付着し、滑りやすくなっており、清掃も充分ではなく事故はビル側の責任」として、2,262万円の支払いを命じる判決を出した。(2001年11月)

リストンガード施工の滑り止め効果



なぜ 滑らなくなるのでしょうか？

リストンガードは特殊加工することにより、風合いを変えずに床材表面にミクロの穴を作ります。床材が水に濡れて、水がミクロの穴に入ります。穴に入った水に靴底の圧力が加わりますと、水を押し出そうとします。そのときお互いが離れまいとする表面張力がはたらき、水が吸盤の役割をして滑りにくくなるのです。



肉眼では見えないミクロの穴

— リストンガードで施工した場合の滑り止め効果 —
東京工業大学小野研究室 JISA1454滑り性試験結果

素材の美観を
変えない

・騒音
・悪臭
・粉塵 } なし

工事費が安い

他の防滑工事の
約半額

安心・安全・安価!

特殊薬品 滑り止め工事

リストンガード

花崗岩 磁器タイル 大理石
セラミックタイル テラゾ他

(※黒ミカゲ石の場合は、白味がやすいので注意が必要)

簡単
メンテナンス
清掃がラク
+
汚れが付きにくい
+
ピカピカのまま

こんな
素材に

安心の
長期保証

メンテナンス契約を
した場合

施工が早い

・大掛かりな養生不要
・長期休業などの
デメリットなし

施工後すぐに
歩行可能

効果は
半永久的

※リストンガードメンテナンスを
利用した場合

すべり止めの決定版!

リストンガード

とは?

リストンガードは薬品処理だけで床材のすべり止めを可能にした画期的な商品です。リストンガード施工をすれば、エントランス・玄関・通路・浴室など濡れると急激にすべりやすい場所が、安心して歩行ができる様になります。

素材の良さ(光沢、色の深み)を残しつつ、水に濡れると危険だという弱点を克服した新工法です。

こんな施設で

ホテル マンション
商業ビル 温泉 病院
駅構内 ゴルフ場
デパート スーパー
個人邸 福祉施設
フィットネスクラブ

こんな場所で

ロビー スロープ
エントランスホール
玄関 階段 浴室
通路 歩道 化粧室
プールサイド
スタジオ

各種滑り止め工法の比較

■ 工法の種類	美観	防滑効果	施工時間の速さ	施工単価の経済性
リストーンガード処理	★★★★★	★★★★★	★★★★★	★★★★★
ジェットバーナー加工	★★★★	★★★★★	★★	★★
樹脂コーティング塗装	★★	★★★★	★★★★	★★★★★
滑り止めシール貼付	★	★★★★	★★★★★	★★★★

施工手順 施工時間

施工はいたって簡単。床材表面にダメージを与えないように、事前調査に基づき調整したリストーンガードを均一に塗布します。一定時間経過後、薬品を除去し床材表面を水洗いするだけで作業は終了です。施工面積が100㎡程であれば1日で施工が完了します。

STEP 1



床をクリーニングします。

STEP 2



薬品を均一に塗布します。

STEP 3



ウェットバキュームで吸引します。

主要施工現場

JR国分寺駅 JR大宮駅 北千住駅 武蔵富士カントリークラブ アントワープダイヤモンド 清澄ゴルフ
 東京大学 東京女子大 和洋学園 多摩美術大学 リーガロイヤルホテル東京・成田 赤坂ミカドビル 極楽湯
 東京電力 京葉銀行 シティバンク みずほ銀行本店 ららぽーと ザ・サードプラネット NTT竹橋ビル
 日本マクドナルド 小田急ハルク 対翠館 つくば万博公園 筑波研究学園都市 イトーキ本社ビル 他多数

お見積もり、
テスト施工
無料

関東一円
伺います。

※施工価格は現場状況により異なります。

お問い合わせは弊社営業担当者まで !!

Copyright(C)2012 KYOEI.co.,Ltd.All Rights Reserved.



株式会社 共栄

本社/東京都板橋区若木1-8-22
 TEL/03-3934-8771 FAX/03-3934-9753
 E-mail/kyoei@space.ocn.ne.jp

リストーン 共栄

検索

URL restone.jp